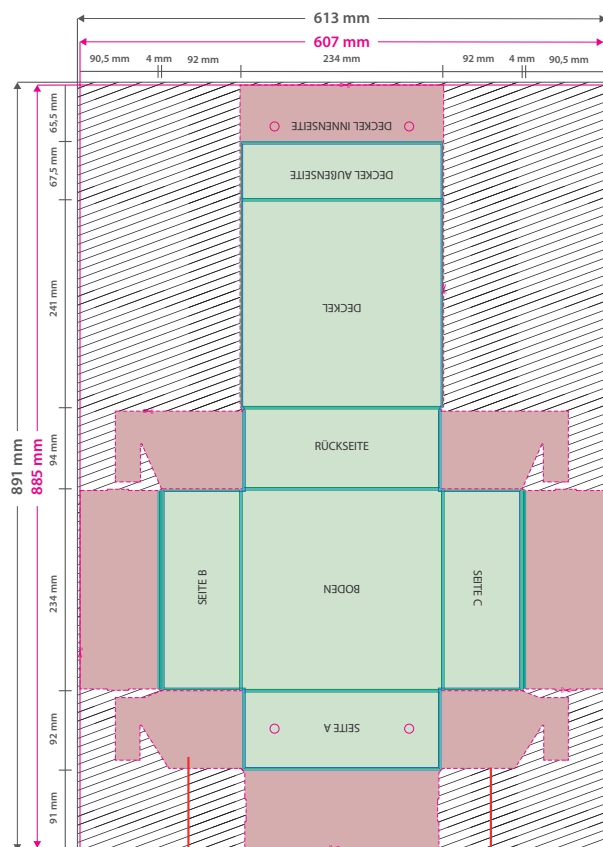


## Magnetbox

23,4 cm x 23,4 cm x 9,2 cm, einseitig, 4/0-farbig

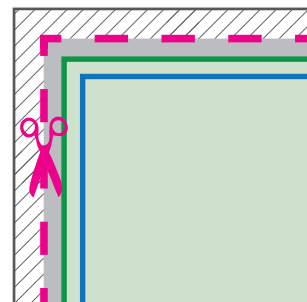


Bitte achten Sie darauf, dass die rot markierten Bereiche im gefalteten Zustand nicht zu sehen sind.

Aufgrund der Komplexität empfehlen wir Ihnen die "Druckvorlage (zur freien Verwendung)" als Schablone zu nutzen. Bevor Sie uns Ihre Datei zusenden, muss diese Schablone jedoch wieder entfernt werden.



- Bitte verwenden Sie für positive Schriftstärken mindestens 9 pt (ca. 3,17 mm) und bei negativen Schriftstärken mindestens 13 pt (ca. 4,59 mm).
- Bei Auswahl "Heißfolienprägung" darf die Gesamtfläche dieser max. 200 x 200 mm betragen. Bitte sparen Sie die Falzlinien bei der Platzierung der Heißfolienprägung links und rechts mindestens 1,5 mm aus.

**Datenformat: 613 x 891 mm**

Das Format, in dem Ihre Druckdaten angelegt sein sollten. In diesem Format enthalten sind: **3 mm Beschnitt**.

Dieser Beschnitt wird während der Produktion von uns entfernt. Bitte legen Sie Hintergründe und randabfallende Objekte immer bis an den Rand Ihres Datenformats an, um weiße Seitenränder zu vermeiden.

**Endformat: 607 x 885 mm**

In diesem Format erhalten Sie Ihr fertiges Druckprodukt.

**Sicherheitsabstand: 3 mm (auf allen Seiten)**

Dieser wird vom Endformat aus gemessen und verhindert unerwünschten Anschnitt Ihrer Texte und Informationen während der Produktion.

**Veredelungen: 1,5 mm (Heißfolienprägung)**

Bitte platzieren Sie ihre Veredelungen innerhalb des gekennzeichneten Bereichs.

## 5 Tipps zur fehlerfreien Gestaltung Ihrer Druckdaten

**Allgemein**

Hintergrundbilder, Farben, Verläufe und Grafiken sollten unbedingt bis an den Rand des Datenformats angelegt werden, da produktionstechnisch kleinere Toleranzen beim Schneiden Ihres Druckproduktes auftreten können.

**Farbmodus**

Der Farbmodus Ihrer Druckdaten muss **CMYK** sein, da sonst nach dem Druckvorgang ein (leicht) veränderter, optischer Gesamteindruck entstehen kann. (Daten im RGB-Farbmodus werden automatisch durch uns nach **CMYK** konvertiert.)

**Auflösung**

Die Auflösung von Bildgrafiken sollte mindestens **300 dpi** betragen. Achten Sie darauf, dass Sie für Ihre Druckvorlagen immer hochauflösende Bilder verwenden, da Ihr Druckprodukt andernfalls (leicht) pixelig wirken kann.

**Dateiformat**

Speichern Sie Ihr Dokument im PDF-Format ab. Achten Sie darauf, Schriften einzubetten und (soweit als möglich) Transparenzen zu reduzieren.

**Seiten(-reihenfolge)**

Senden Sie mehrseitige Dokumente chronologisch in korrekter Reihenfolge als eine einzige PDF-Datei oder benennen Sie Einzeldokumente entsprechend mit fortlaufenden Seitennummern.